

SCHEDA TECNICA

Villa Torlonia Teatro

San Mauro Pascoli

Il nostro spazio teatrale è nuovo ed è ricavato in un'ala, al sottotetto, di uno storicopalazzo completamente restaurato e dedicato all'attività culturale.

IL PALCO

Lo spazio teatrale ha una capienza di 193 posti (pre-Covid); il palcoscenico ha una superficie utile di mt. 8 x 5.30, ed è inquadrato da una quintatura tedesca (senza spazio utile dietro la quintatura).

Riguardo le altezze occorre tenere conto che trattandosi di un tetto a travi e capriate visibile al vivo (anche per la zona palco), le misure sono variabili fra centro e punti laterali. L'altezza minima ai punti laterali del palcoscenico è di mt. 3,25, al centro cresce fino a circa mt. 4,50.

C'è un solo ingresso diretto dal camerino al palco (a sinistra, sul proscenio)

ATTREZZATURE

Luci

Il palco è dotato di 2 stangoni fissi con tubolare di alluminio da 50: quella di contro è lunga 4 mt e monta 2 PC Fresnel da 1kW (con 2 ritorni CEE), quella di prima è invece 6 mt e monta 6 PC da 1 KW (con 7 ritorni CEE).

In sala, a circa 3 mt. di distanza dal palco, si trovano 4 PC Fresnel a Led da 200w montati su una travatura a circa 3 mt di altezza.

In totale sono disponibili comunque 12 canali dimmer da 2 kW. Come consolle è presente una Euro-lite dmx Commander 24/48.



Audio

Il PA è composto da 2 satelliti RCF, 2 sub LD System montati sotto al palco, e 2 linee di ritardo, il tutto pilotato da un processore digitale Klark Teknik. Sono disponibili 2 monitor attivi LD System da 8". Il mixer in sala è un Soundcraft-Spirit 16 canali. Il trasporto palco/regia è un 12 in 6 out.

Video

In prima americana è montato un videoproiettore Epson a ottica fissa da 3000 Ansi-Lumen, che può inquadrare integralmente una superficie 300 x 170 che si ottiene aprendo il fondale. Il videoproiettore ha 2 ingressi HDMI, uno in regia a fondo sala e uno direttamente sul palco.

FOYER

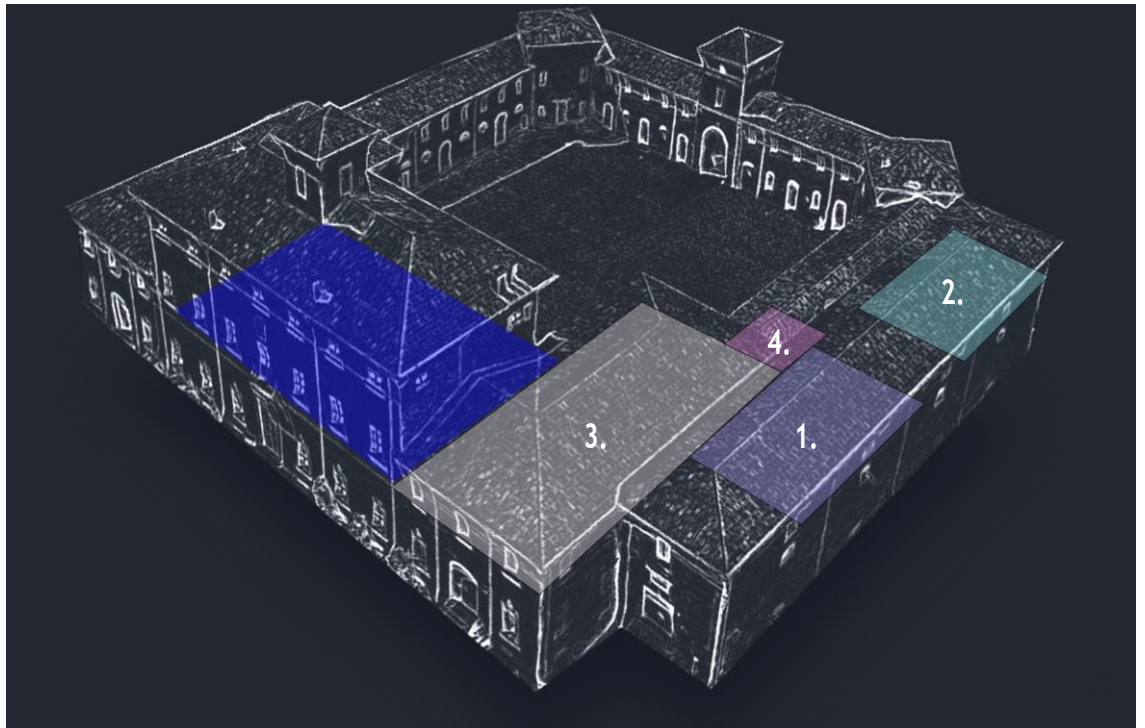
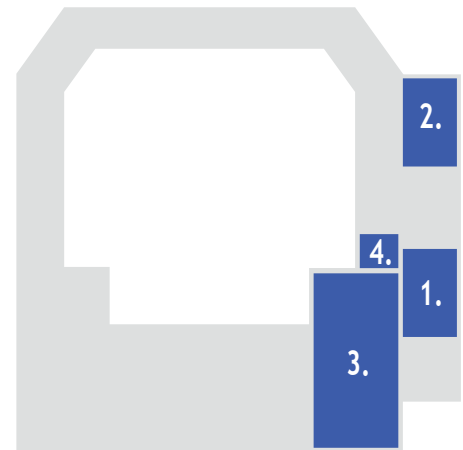
Il foyer è dotato di banco biglietteria, guardaroba e servizi igienici (n° 2 riservati alle donne, n° 2 agli uomini e n° 1 adibito a persone diversamente abili). Lo spazio molto ampio e arredato con poltroncine.

CAMERINO ARTISTI

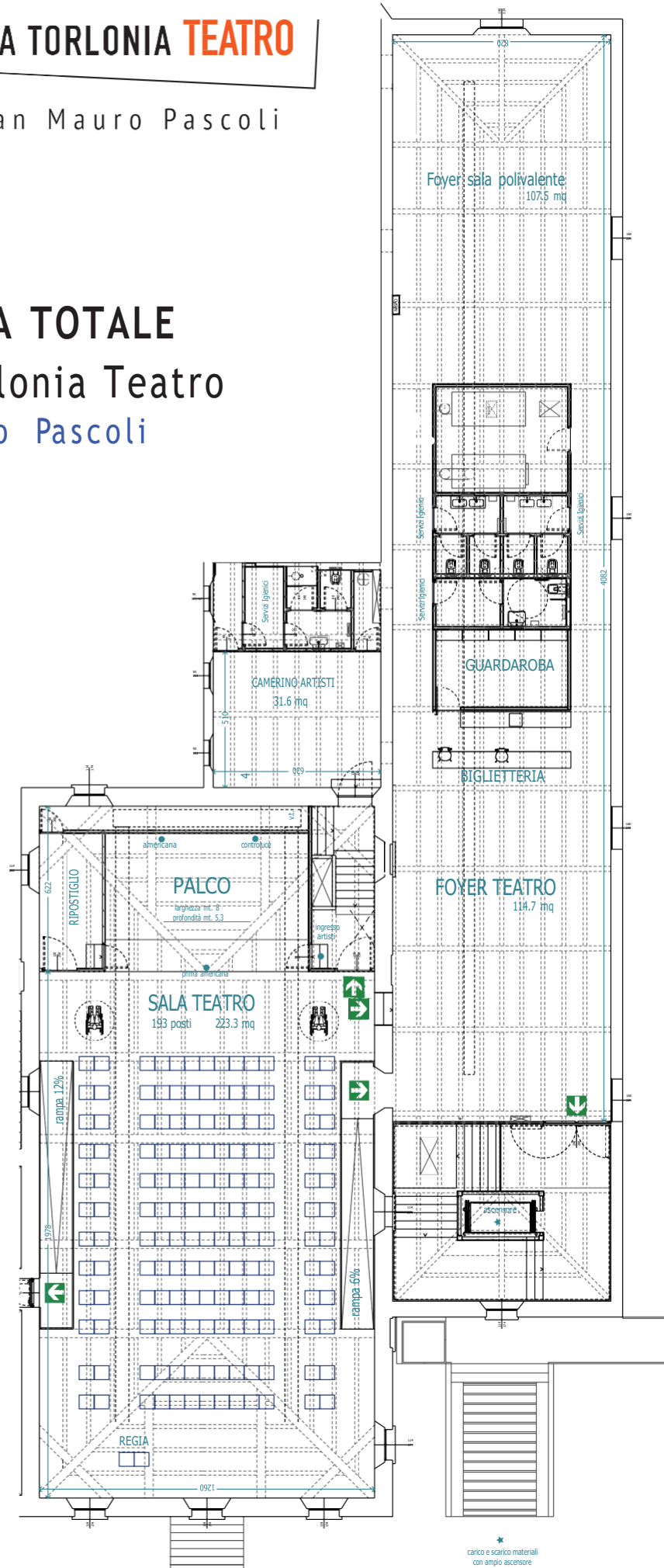
Il camerino arredato con specchiera, poltrona e appendiabiti é dotato di lavandino con acqua calda/fredda, servizio igienico e doccia indipendente. L'accesso al palco avviene tramite scala di comunicazione e porta laterale.

PANORAMICA SPAZI

1. Foyer Teatro
2. Foyer Sala Polivalente
3. Sala Teatro
4. Camerino Artisti



PIANTINA TOTALE Villa Torlonia Teatro San Mauro Pascoli



Dettaglio Sala Teatro





VILLA TORLONIA **TEATRO**

San Mauro Pascoli

sillaba
Teatro || Parola

Villa Torlonia Teatro San Mauro Pascoli

Via Due Martiri 2, San Mauro Pascoli (FC)

INFO E PRENOTAZIONI

Tel. 370 3685093 Segreteria

RESPONSABILE TECNICO

Andrea Zanella Tel. 329 7468816 | info@zannazanna.com

www.parcopoesiapascoli.it

